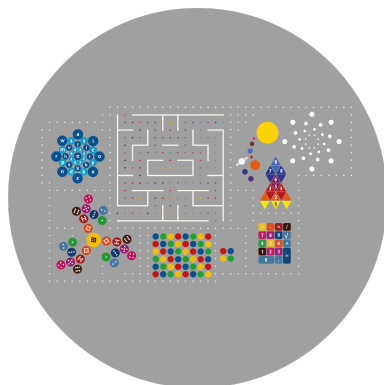




## Zestaw 9

Gry podwórkowe zestawy / karta techniczna produktu



**Wymiary:** 15x9 m (6 szt. gier)

### Opis produktu:

Gry podwórkowe to zewnętrzne wielkoformatowe plansze do gier i zabaw na świeżym powietrzu. Gry wielkoformatowe tworzą wyjątkowe kompozycje które oferują możliwość kreatywnej zabawy. Podwórkowe gry wielkoformatowe dzięki kolorowym dużym planszom zachęcają do aktywnego spędzania czasu na zewnątrz. Dają możliwość kreowania nowych, własnych zabaw, edukacji, ćwiczenia koordynacji ruchowej, rozwijania umiejętności pracy w grupie, integracji oraz tworzenia niepowtarzalnej atmosfery na podwórku.

**Rodzaj nawierzchni** - zastosowano do niej odpowiednio technologię:

- **kostka brukowa, beton, sztuczna nawierzchnia** - aplikacja: malowanie specjalistyczną trwałą farbą wysokiej jakości. Malowanie wykonujemy maszynowo – metodą natryskową lub ręczne.
- **asfalt (masa bitumiczna), asfaltobeton** - aplikacja: prefabrykowana masa termoplastyczna, którą należy ogrzewać wykorzystując palnik gazowy o dużej mocy. Musi być ogrzewany do momentu, kiedy materiał staje się płynny (ok. 220 °C). Oznaki poprawnej aplikacji materiału: materiał jest płynny i zaczyna wrzeć – powstają małe wgłębienia od pękających pęcherzy z powietrzem, kolor materiału zmienił odcień na nieco ciemniejszy, krawędzie materiału osiadły przyległy do nawierzchni, mogą wystąpić powierzchniowe przypalenia materiału w postaci brązowych plam, które jednak szybko znikną po wystawieniu go na działanie ruchu i warunków atmosferycznych. Materiał ostygnie i stwardnieje w ciągu 5-10 min. od zakończenia aplikacji, czas ten może ulec zmianie w zależności od temperatury otoczenia.

**Przygotowanie nawierzchni:** Nawierzchnia musi być wolna od zanieczyszczeń mechanicznych i chemicznych (roślinność, pleśń, mech, kurz, piasek, olej, sól etc.). Zalecamy oczyszczenie z pleśni, mchu, roślin etc. oraz z zabrudzeń o różnej intensywności - czyszczenie szczotką drucianą lub wodą pod ciśnieniem min. 100 bar w zależności od stopnia zanieczyszczenia.

**Warunki atmosferyczne:** Należy aplikować na powierzchni czyste i suche przy temperaturze w dzień/noc od +10 °C. Gry można instalować w miesiącach: od marca do listopada.