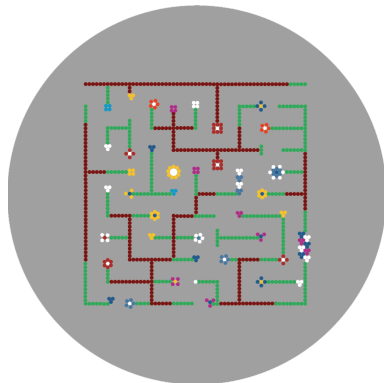




Labirynt dżungla 1

Gry podwórkowe / karta techniczna produktu



Wymiary: 370x370 cm

Opis produktu:

Gry podwórkowe to zewnętrzne wielkoformatowe plansze do gier i zabaw na świeżym powietrzu. Gry wielkoformatowe tworzą wyjątkowe kompozycje które oferują możliwość kreatywnej zabawy. Podwórkowe gry wielkoformatowe dzięki kolorowym dużym planszom zachęcają do aktywnego spędzania czasu na zewnątrz. Dają możliwość kreowania nowych, własnych zabaw, edukacji, ćwiczenia koordynacji ruchowej, rozwijania umiejętności pracy w grupie, integracji oraz tworzenia niepowtarzalnej atmosfery na podwórku.

Rodzaj nawierzchni - zastosowano do niej odpowiednio technologie:

- **kostka brukowa, beton** - aplikacja: malowanie specjalistyczną trwałą farbą poliuretanową dwuskładnikową, chemoutwardzalną wysokiej jakości. Malowanie wykonujemy natryskiem hydrodynamicznym lub pneumatycznym.
- **asfalt, beton asfaltowy** - aplikacja: malowanie specjalistyczną trwałą farbą poliuretanową dwuskładnikową, chemoutwardzalną wysokiej jakości. Malowanie wykonujemy natryskiem hydrodynamicznym lub pneumatycznym lub aplikacja: prefabrykowaną masą termoplastyczną którą należy ogrzewać wykorzystując palnik gazowy.

Przygotowanie nawierzchni: Nawierzchnia musi być wolna od zanieczyszczeń mechanicznych i chemicznych (roślinność, pleśń, mech, kurz, piasek, olej, sól etc.). Zalecamy oczyszczenie z pleśni, mchu, roślin etc. oraz z zabrudzeń o różnej intensywności - czyszczenie szczotką drucianą lub wodą pod ciśnieniem min. 100 bar w zależności od stopnia zanieczyszczenia.

Czyszczenie:

Zamiatanie, mycie myjką pod niskim ciśnieniem.